



Julio Verne Tours

Estados Unidos

Hawái Completo

07 días / 06 noches

Salidas: Diarias

Día 1. Honolulu

Llegada al aeropuerto de Honolulu. Recepción y traslado hasta su hotel. **Alojamiento.**

Día 2. Honolulu (*Tour Oficial de Honolulu en Trolley Pase*)

Ya sea que esté buscando una visita a Pearl Harbor o a destinos de compras y restaurantes de clase mundial, el Waikiki Trolley ofrece una forma conveniente, segura y divertida de explorar lo que Honolulu tiene para ofrecer. El Waikiki Trolley también lo lleva a algunos de los mejores lugares turísticos y pintorescos de la parte sureste de Oahu. Suba a Diamond Head por la Línea Verde, o viva una experiencia inolvidable con delfines en el Parque Sea Life a través de la Línea Azul. (Admisión a SeaLife no incluida) ¡Y con el sistema único de subir y bajar del Waikiki Trolley, las posibilidades de planificar su estadía en Honolulu son ilimitadas! **Alojamiento.**

Día 3. Honolulu (*Trolley Pase y cena típica Hawaiana Luau*)

Día libre. Continúe usando su pase del Trolley de Waikiki. Por la tarde disfrute de una cena típica Hawaiana, se tiene programada una cena Hawaiana Luau tradicional, un representante, estará esperando por los asistentes a la fiesta justo en el punto señalado. Es recomendable ropa cómoda, playera, shorts, sandalias o zapatos cómodos de playa, usted estará cenando en la playa, así como seguir las instrucciones del guía para el regreso y el punto de encuentro del autobús, el número de autobús para el retorno hacia su hotel Regreso al hotel. **Alojamiento.**

Día 4. Honolulu – Kona

A la hora indicada tendrá su traslado hacia el Aeropuerto Internacional de Honolulu para tomar su vuelo a la siguiente isla (tiene incluido un vuelo viaje sencillo desde Oahu hacia la Isla Grande (Big Island)). Llegada a Kona. **Alojamiento.**

Día 5. Kona (*Isla grande en un día: volcanes y cascadas, tour en grupo pequeño (inglés)*)

Este recorrido por la naturaleza de un día completo ofrece una mirada en profundidad a la isla más grande y más joven de Hawái. Desde el desierto hasta la selva tropical, desde los pastos hasta el bosque seco, descubra diversos paisajes y 8 de las 13 zonas climáticas del mundo mientras recorre la isla, camine a través de selvas tropicales hasta altísimas cascadas y pasee por playas de arena negra mientras explora el horizonte en busca de un mar verde. tortugas. La primera parada será en Kona Coffee Farm por la mañana. Camine por los huertos con su guía y aprenda sobre el proceso de cosecha y molienda mientras prueba una taza caliente de café cultivado en Kona. En el viaje de placer, verá vistas de South Point, el punto más al sur de los Estados Unidos, y la bahía de Kealahou antes de detenerse en Punalu'u Bakery para disfrutar de unas famosas malasadas hawaianas. Desde allí, tendrá tiempo para relajarse y disfrutar de todo en Punalu'u Black Sand Beach, un gran lugar para observar la vida marina desde la costa de arena negra. Su aventura continúa explorando las maravillas del Parque Nacional de los Volcanes de Hawái, incluidas las chimeneas de vapor, los sitios de flujo de lava, los miradores de los cráteres Halema'uma'u y Kilauea Iki, y realice una corta caminata a través del





Estados Unidos

tubo de lava Thurston de 600 pies de largo formado hace cientos de años. La tarde estará llena de visitas a algunas de las cascadas más majestuosas de la Isla Grande. Primero, las cataratas Akaka. Esta imponente cascada de 135 metros (442 pies) cae en picado en un exuberante barranco en el centro de un parque estatal. Disfrutará de un breve paseo entre la vegetación para disfrutar de una vista de cerca y de muchas oportunidades para tomar fotografías. La siguiente parada es una cascada que es pequeña en comparación, pero no en belleza: Rainbow Falls, una hermosa cascada de 80 pies (24 metros) con un baniano gigante al lado. Continuando el viaje a lo largo de la costa de Hamakua, pasarán más vistas dignas de una postal junto a su ventana, llevándolo al siguiente destino; las vistas del atardecer lo detendrán en seco en el mirador del valle de Waipio, donde cae un espectacular telón de fondo de verdes acantilados hacia el brillante océano azul. **Alojamiento.**

Día 6. Kona

Día libre. El lado oeste de la isla (Kona) es conocido por su clase mundial en campos de golf y la observación de ballenas. El lado este (Hilo) cuenta con exuberante selva tropical, cascadas, aguas termales y lava que fluye al rojo vivo. **Alojamiento.**

Día 7. Kona

A la hora indicada nos trasladaremos hacia el Aeropuerto Internacional de Kona, para tomar su vuelo de regreso a casa.

FIN DE NUESTROS SERVICIOS

JULIO VERNE TOURS INCLUYE:

- Traslados aeropuerto – hotel – aeropuerto
- 03 noches de alojamiento en Honolulu
- 03 noches de alojamiento en Kona
- Lei de flores frescas de bienvenida
- Tour oficial de Honolulu en Trolley (pase de 4 días ilimitado)
- Cena típica Hawaiana Luau con traslados
- Vuelo inter-isla desde Honolulu a Kona
- Tour Isla grande en un día: volcanes y cascadas, tour en grupo pequeño (inglés)

NO Incluye

- Visa Americana
- Vuelos internacionales
- Bebidas de ningún tipo
- Excursiones opcionales
- Ningún servicio no especificado
- Gastos personales
- Resort fee (pagadero directamente en destino)





Julio Verne Tours

Estados Unidos

TARIFAS EN USD POR PERSONA							
SERVICIOS TERRESTRES EXCLUSIVAMENTE				MINIMO 2 PASAJEROS			
05 ENERO - 15 DICIEMBRE 2025							
CATEGORÍA	DOBLE	TRIPLE	CUÁDRUPLE	SENCILLA	JUNIOR 10 - 17	MENOR 3 - 9	INFANTE 0 - 2
PRIMERA	2610	2307	2144	4041	2181	1568	681
TARIFAS DINÁMICAS FAVOR DE CONSULTAR CON SU AGENTE DE VIAJES							
MÁXIMO 2 MENORES POR HABITACIÓN COMPARTIENDO CON DOS ADULTOS							
NO APLICA EN FERIAS, CARNAVAL, SEMANA SANTA, NAVIDAD Y FIN DE AÑO							
TARIFAS SUJETAS A DISPONIBILIDAD Y CAMBIO SIN PREVIO AVISO							

HOTELES PREVISTOS O SIMILARES		
CATEGORÍA	CIUDAD	HOTEL
PRIMERA	Honolulu	Hilton Hawaiian Village
	Kona	Royal Kona Resort Big Island

NOTAS IMPORTANTES:

Requiere visa para Estado Unidos

- Es responsabilidad del pasajero contar con pasaporte vigente, así como visados, vacunas y requisitos necesarios para realizar su viaje.
- Recomendamos viajar bajo la cobertura de una póliza de Seguro. Su ejecutivo puede informarle.
- El orden de los servicios podría variar según disponibilidad aérea y/o terrestre.
- Los precios son de carácter informativo, para tarifas vigentes favor de consultar con su agente de viajes.
- Algunos hoteles cobran un resort fee que el pasajero deberá pagar en destino. El Horario estándar del check in 15:00hrs y check out 11:00hrs.
- Los hoteles pueden sufrir cambios de último minuto.
- Actividades que se mencionen "con costo" no están incluidas en el itinerario.
- Los hoteles pueden cobrar Resort Fee al momento del check in.





Estados Unidos

Los Ángeles y Hawái

07 días / 06 noches

Llegadas: diarias

Día 1. Los Ángeles

Llegada y recepción. Su chofer le dará la bienvenida y le guiará hacia el vehículo para transportarlo hacia su hotel. **Alojamiento.**

Día 2. Los Ángeles (City Sightseeing Hop-On Hop-Off Multilingual City Tour)

¡Un boleto ilimitado de 24 horas que comienza en Hollywood, el mejor pase a la ciudad! Solo StarLine ofrece CitySightseeing Hop-On, Hop-Off tour narrado que le permite ver todo lo que Los Ángeles tiene para ofrecer desde Hollywood hasta Beverly Hills, el hermoso paisaje y las playas de Santa Mónica hasta el centro de LA. Este pase de 24 horas te da la libertad de experimentar Los Ángeles según tus términos. Por ejemplo, suba a Hollywood, bájese en Beverly Hills para ir de compras, vuelva a subir y diríjase a Santa Mónica para caminar por el muelle y las playas y regresar para experimentar Hollywood y el centro de Los Ángeles. ¡Es fácil, simple y divertido! Después de abordar nuestro autobús de dos pisos al aire libre en Santa Mónica o Hollywood, puede bajarse para disfrutar de las numerosas atracciones a lo largo de la ruta y cuando esté listo, vuelva a continuar para continuar el recorrido. **Alojamiento.**

Día 3. Los Ángeles (Warner Brothers Studio Tour)

Warner Brothers Studio Tour: WB Studio Tour te acerca al entretenimiento que amas. Nunca volverás a ver Hollywood de la misma manera a medida que exploras los escenarios de trabajo y las etapas de sonido reales donde los nombres más importantes del entretenimiento hicieron historia. Desde The Big Bang Theory hasta Batman y más allá, el Warner Bros. Studio Tour Hollywood te lleva detrás de la cámara para una mirada reveladora de la magia de Hollywood. Su experto guía turístico lo llevará por calles secundarias y escenarios de sonido. También podrás ver la Etapa 48: Script to Screen, una nueva etapa de sonido interactivo en la que puedes aprender sobre el proceso de producción de una película o programa de televisión, sentarte en el sofá de Central Perk en el conjunto real de Amigos, convertirte en El tamaño de un Hobbit en nuestra tabla de efectos especiales de perspectiva forzada, se eleva sobre Hogwarts en un palo de escoba y mucho más. Asegúrate de visitar The Archive, con dos pisos de recuerdos, que incluyen disfraces y accesorios de las películas de Harry Potter, y explora el Picture Car Vault, que actualmente cuenta con todos los Batmobiles de la célebre serie de películas. **Alojamiento.**

Día 4. Los Ángeles – Honolulu

A la hora indicada traslado al aeropuerto para tomar su vuelo con destino al Aeropuerto Internacional de Honolulu (no incluido). Llegada, estarán esperando por usted y será recibido con un Lei de Flores Frescas. Al recoger su equipaje, pronto su asistente lo escoltará o indicará el módulo para tomar su transporte hacia su hotel. **Alojamiento.**





Estados Unidos

Día 5. Honolulu (Tour Oficial de Honolulu en Trolley Pase)

Ya sea que esté buscando una visita a Pearl Harbor o a destinos de compras y restaurantes de clase mundial, el Waikiki Trolley ofrece una forma conveniente, segura y divertida de explorar lo que Honolulu tiene para ofrecer. El Waikiki Trolley también lo lleva a algunos de los mejores lugares turísticos y pintorescos de la parte sureste de Oahu. Suba a Diamond Head por la Línea Verde, o viva una experiencia inolvidable con delfines en el Parque Sea Life a través de la Línea Azul. (Admisión a Sealife no incluida) ¡Y con el sistema único de subir y bajar del Waikiki Trolley, las posibilidades de planificar su estadía en Honolulu son ilimitadas!

Alojamiento.

Día 6. Honolulu (Trolley Pase y cena típica Hawaiana Luau)

Día libre. Continúe usando su pase del Trolley de Waikiki. Por la tarde se tiene programada una cena Hawaiana Luau tradicional, un representante, estará esperando por los asistentes a la fiesta justo en el punto señalado. Es recomendable ropa cómoda, playera, shorts, sandalias o zapatos cómodos de playa, usted estará cenando en la playa, así como seguir las instrucciones del guía para el regreso y el punto de encuentro del autobús, el número de autobús para el retorno hacia su hotel Regreso al hotel.

Alojamiento.

Día 7. Honolulu

A la hora indicada nos trasladaremos hacia el aeropuerto.

FIN DE NUESTROS SERVICIOS

JULIO VERNE TOURS INCLUYE:

- Traslados aeropuerto – hotel – aeropuerto
- 03 noches de alojamiento en Los Ángeles
- Pase hop on – hop off 1 día desde Los Ángeles
- Warner Brothers Studio Tour
- 03 noches de alojamiento en Honolulu
- Lei de flores frescas de bienvenida
- Tour oficial de Honolulu en Trolley (pase de 4 días ilimitado)
- Cena típica Hawaiana Luau con traslados

NO Incluye

- Visa Americana
- Vuelos internacionales
- Bebidas de ningún tipo
- Excursiones opcionales
- Ningún servicio no especificado
- Gastos personales
- Resort fee (pagadero directamente en destino)





Julio Verne Tours

Estados Unidos

TARIFAS EN USD POR PERSONA						
SERVICIOS TERRESTRES EXCLUSIVAMENTE				MINIMO 2 PASAJEROS		
05 ENERO - 15 DICIEMBRE 2025						
CATEGORÍA	DOBLE	TRIPLE	CUÁDRUPLE	SENCILLA	JUNIOR 10 - 17	MEJOR 5- 9
TURISTA	2070	1730	1578	3474	1453	773
PRIMERA	2104	1778	1605	3577	1501	773
TARIFAS DINÁMICAS FAVOR DE CONSULTAR CON SU AGENTE DE VIAJES						
MÁXIMO 2 MENORES POR HABITACIÓN COMPARTIENDO CON DOS ADULTOS						
NO APLICA EN FERIAS, CARNAVAL, SEMANA SANTA, NAVIDAD Y FIN DE AÑO						
TARIFAS SUJETAS A DISPONIBILIDAD Y CAMBIO SIN PREVIO AVISO						

HOTELES PREVISTOS O SIMILARES		
CATEGORÍA	CIUDAD	HOTEL
TURISTA	Los Ángeles	Millennium Biltmore Hotel Los Angeles
	Honolulu	Royal Kona Resort Big Island
PRIMERA	Los Ángeles	Hilton Checkers Los Angeles
	Honolulu	Royal Kona Resort Big Island

NOTAS IMPORTANTES:

Requiere visa para Estado Unidos

- Es responsabilidad del pasajero contar con pasaporte vigente, así como visados, vacunas y requisitos necesarios para realizar su viaje.
- Recomendamos viajar bajo la cobertura de una póliza de Seguro. Su ejecutivo puede informarle.
- El orden de los servicios podría variar según disponibilidad aérea y/o terrestre.
- Los precios son de carácter informativo, para tarifas vigentes favor de consultar con su agente de viajes.
- Algunos hoteles cobran un resort fee que el pasajero deberá pagar en destino. El Horario estándar del check in 15:00hrs y check out 11:00hrs.
- Los hoteles pueden sufrir cambios de último minuto.
- Actividades que se mencionen "con costo" no están incluidas en el itinerario.
- Aplican cargos adicionales para vuelos nocturnos, estos cargos son típicos para servicios que se prestan entre las 21:00hrs y las 6:00 hrs, favor de consultar con si agente de viajes.





Estados Unidos

San Francisco y Hawái

07 días / 06 noches

Día 1. San Francisco

Llegada al Aeropuerto Internacional de San Francisco y recibimiento. A su salida de inmigración para vuelos internacionales uno de nuestros agentes estará esperando por ustedes con un letrero a su nombre. El chofer le asistirá y le trasladará a su lugar de destino. Si su vuelo es nacional, el chofer estará esperando por ustedes en el carrusel o área de reclamo de equipaje y posteriormente será trasladado hacia su hotel. Posteriormente el grupo será transportado hacia el hotel. **Alojamiento.**

Día 2. San Francisco (CityPASS + Pase Hop On Hop Off 1 día (Tour Oficial de La Ciudad)

Las mejores atracciones de San Francisco con grandes ahorros, ahora con 30 días de validez extendida, ¡perfecto para viajes de varios días o vacaciones! El pase de la Ciudad incluye las siguientes atracciones:

- A) Museo de La Academia de Ciencias de California
- B) Minicrucero de 1 hora por La Bahía de San Francisco con Blue & Gold Fleet
- C) a 2 Actividades mas entre:

- 1.-Acuario de la Bahía
- 2.-Exploratorium
- 3.-San Francisco Zoo & Gardens
- 4.-San Francisco Museum of Modern Art (SFMOMA)
- 5.-The Walt Disney Family Museum

Turibús Hop On Hop Off: Complemente su visita en San Francisco con un pase del Turibus Hop On Hop Off de 1 día para poder explorar San Francisco a su propio paso. Este pase Esta Incluido. Guía en vivo o comentario multilingüe. Incluye también un City Tour oficial de 2 horas con paradas libres con las mejores vistas de los barrios y atracciones de San Francisco. **Alojamiento.**

Día 3. San Francisco (Tour Alcatraz)

Toma uno de nuestros Alcatraz Day Tours y disfruta de una visita a The Rock. Crucero en la bahía de San Francisco a la isla de Alcatraz y al infame y notorio anterior prisión federal, que albergaba a personas como Al Capone, George "Machine Gun" Kelley y Robert "The Birdman" Stroud. Este viaje incluye el recorrido guiado por audio del bloque celular. Disfrute de un video de orientación con imágenes históricas, caminatas autoguiadas y exhibiciones y charlas interpretativas de guardabosques sobre temas como "Escapes famosos". También se ofrece una audioguía galardonada en la celda de la prisión con entrevistas reales a exguardias y presos. El audio tour está disponible en seis idiomas, incluyendo inglés, francés, alemán, italiano, japonés y español. **Alojamiento.**

Notas: Asegúrese de reservar sus boletos del día de Alcatraz con anticipación para evitar largas filas y tiempos de cruceros agotado. No se permite a menores de 18 años recorrer la isla de Alcatraz sin el acompañamiento de un adulto. Un adulto debe estar presente con menores en todo momento mientras se encuentre en la isla de Alcatraz.





Julio Verne Tours

Estados Unidos

Día 4. San Francisco – Honolulu

A la hora indicada traslado al aeropuerto para tomar su vuelo con destino al Aeropuerto Internacional de Honolulu (no incluido). Llegada, estarán esperando por usted y será recibido con un Lei de Flores Frescas. Al recoger su equipaje, pronto su asistente lo escuchará o indicará el módulo para tomar su transporte hacia su hotel. **Alojamiento.**

Día 5. Honolulu (Tour Oficial de Honolulu en Trolley Pase)

Ya sea que esté buscando una visita a Pearl Harbor o a destinos de compras y restaurantes de clase mundial, el Waikiki Trolley ofrece una forma conveniente, segura y divertida de explorar lo que Honolulu tiene para ofrecer. El Waikiki Trolley también lo lleva a algunos de los mejores lugares turísticos y pintorescos de la parte sureste de Oahu. Suba a Diamond Head por la Línea Verde, o viva una experiencia inolvidable con delfines en el Parque Sea Life a través de la Línea Azul. (Admisión a SeaLife no incluida) ¡Y con el sistema único de subir y bajar del Waikiki Trolley, las posibilidades de planificar su estadía en Honolulu son ilimitadas! **Alojamiento.**

Día 6. Honolulu (Trolley Pase y cena típica Hawaiana Luau)

Día libre. Continúe usando su pase del Trolley de Waikiki. Por la tarde se tiene programada una cena Hawaiana Luau tradicional, un representante, estará esperando por los asistentes a la fiesta justo en el punto señalado. Es recomendable ropa cómoda, playera, shorts, sandalias o zapatos cómodos de playa, usted estará cenando en la playa, así como seguir las instrucciones del guía para el regreso y el punto de encuentro del autobús, el número de autobús para el retorno hacia su hotel Regreso al hotel. **Alojamiento.**

Día 7. Honolulu

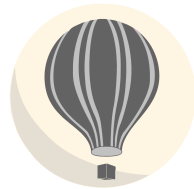
A la hora indicada nos trasladaremos hacia el aeropuerto.

FIN DE NUESTROS SERVICIOS

JULIO VERNE TOURS INCLUYE:

- Traslados aeropuerto – hotel – aeropuerto
- 03 noches de alojamiento en San Francisco
- Pase Hop On Hop Off 1 Dia (Tour Oficial de La Ciudad)
- San Francisco CityPass
- Tour Alcatraz con traslados privados
- 03 noches de alojamiento en Honolulu
- Lei de flores frescas de bienvenida
- Tour oficial de Honolulu en Trolley (pase de 4 días ilimitado)
- Cena típica Hawaiana Luau con traslados





Julio Verne Tours

Estados Unidos

NO Incluye

- Visa Americana
- Vuelos internacionales
- Bebidas de ningún tipo
- Excursiones opcionales
- Ningún servicio no especificado
- Gastos personales
- Resort fee (pagadero directamente en destino)

TARIFAS EN USD POR PERSONA						
SERVICIOS TERRESTRES EXCLUSIVAMENTE				MINIMO 2 PASAJEROS		
05 ENERO - 15 DICIEMBRE 2025						
CATEGORÍA	DOBLE	TRIPLE	CUÁDRUPLE	SENCILLA	JUNIOR 10 - 17	MENOR 2- 9
TURISTA	2123	1867	1668	3512	1505	1110
PRIMERA	2178	1895	1764	3677	1642	1137
TARIFAS DINÁMICAS FAVOR DE CONSULTAR CON SU AGENTE DE VIAJES						
MÁXIMO 2 MENORES POR HABITACIÓN COMPARTIENDO CON DOS ADULTOS						
NO APLICA EN FERIAS, CARNAVAL, SEMANA SANTA, NAVIDAD Y FIN DE AÑO						
TARIFAS SUJETAS A DISPONIBILIDAD Y CAMBIO SIN PREVIO AVISO						

HOTELES PREVISTOS O SIMILARES		
CATEGORÍA	CIUDAD	HOTEL
TURISTA	San Francisco	Abri Hotel Union Square
	Honolulu	Royal Kona Resort Big Island
PRIMERA	San Francisco	Parc 55 by Hilton
	Honolulu	Royal Kona Resort Big Island

NOTAS IMPORTANTES:

Requiere visa para Estado Unidos

- Es responsabilidad del pasajero contar con pasaporte vigente, así como visados, vacunas y requisitos necesarios para realizar su viaje.
- Recomendamos viajar bajo la cobertura de una póliza de Seguro. Su ejecutivo puede informarle.





Estados Unidos

- **El orden de los servicios podría variar según disponibilidad aérea y/o terrestre.**
- Los precios son de carácter informativo, para tarifas vigentes favor de consultar con su agente de viajes.
- Algunos hoteles cobran un resort fee que el pasajero deberá pagar en destino. El Horario estándar del check in 15:00hrs y check out 11:00hrs.
- Los hoteles pueden sufrir cambios de último minuto.
- Actividades que se mencionen "con costo" no están incluidas en el itinerario.
- Aplican cargos adicionales para vuelos nocturnos, estos cargos son típicos para servicios que se prestan entre las 21:00hrs y las 6:00 hrs, favor de consultar con si agente de viajes.





Julio Verne Tours

Estados Unidos

Islas Hawaianas

10 días / 09 noches

Salidas: Diarias

Día 1. Honolulu

Llegada al aeropuerto de Honolulu. Recepción y traslado hasta su hotel. **Alojamiento.**

Día 2. Honolulu (*Tour Oficial de Honolulu en Trolley Pase*)

Ya sea que esté buscando una visita a Pearl Harbor o a destinos de compras y restaurantes de clase mundial, el Waikiki Trolley ofrece una forma conveniente, segura y divertida de explorar lo que Honolulu tiene para ofrecer. El Waikiki Trolley también lo lleva a algunos de los mejores lugares turísticos y pintorescos de la parte sureste de Oahu. Suba a Diamond Head por la Línea Verde, o viva una experiencia inolvidable con delfines en el Parque Sea Life a través de la Línea Azul. (Admisión a SeaLife no incluida) ¡Y con el sistema único de subir y bajar del Waikiki Trolley, las posibilidades de planificar su estadía en Honolulu son ilimitadas! **Alojamiento.**

Día 3. Honolulu (*Trolley Pase y Cena Típica Hawaiana Luau*)

Día libre. Continúe usando su pase del Trolley de Waikiki. por la tarde disfrute de una Cena típica Hawaiana Usted tiene programada una cena Hawaiana Luau tradicional, un representante, estará esperando por los asistentes a la fiesta justo en el punto señalado anteriormente. Es recomendable ropa cómoda, playera, shorts, sandalias o zapatos cómodos de playa, usted estará cenando en la playa. Es importante seguir las instrucciones del guía para el regreso y el punto de encuentro del autobús, así como el número de autobús para el retorno hacia su hotel Regreso al hotel. **Alojamiento.**

Día 4. Honolulu – Maui

A la hora indicada tendrá su traslado hacia el Aeropuerto Internacional de Honolulu para tomar su vuelo a su siguiente Isla. Viaje Sencillo desde Oahu Hacia la Isla de Maui. **Alojamiento.**

Día 5. Maui (*Lo Mejor de Central Maui, Halekala Iao Valley *disponible solo miércoles*)

Experimente el Maui esencial en este viaje relajado que muestra las bellezas de la naturaleza, los monumentos históricos y las encantadoras ciudades rurales. Halekala es realmente magnífico durante el día; bañado por la luz del sol que trae sus empinadas laderas al centro del escenario y cuando la vida silvestre endémica deambula libremente por el paisaje. Observe tranquilamente a los gansos Nene en su hábitat nativo y descubra el secreto de la rara planta Silversword. Después de un breve paseo por un arroyo serpenteante a través de un bosque lleno de plantas hawaianas nativas, contemple la icónica Iao Needle, un afloramiento natural que sobresale de la ladera de la montaña; cubierto de vegetación verde esmeralda y elevándose 1,200 pies sobre el valle de Iao. El valle es rico en historia como un antiguo lugar de entierro para la realeza de Hawái. Termine el día en el histórico pueblo de Lahaina, un antiguo pueblo ballenero y punto de encuentro para lugareños y visitantes por igual. Disfrute de un almuerzo por su cuenta en un restaurante frente a la costa y explore tiendas exclusivas y galerías de arte. Conocido por su clima soleado y ambiente relajado, Lahaina es el lugar para estar. **Alojamiento.**





Estados Unidos

Día 6. Maui

Día es libre. La isla de Maui, también conocido como la Isla del Valle, es la segunda isla más grande de Hawai y el hogar de una gran variedad de atracciones para los visitantes. En Maui, se puede encontrar de todo, desde millas de playas de arena blanca a los viajes de las ciudades históricas llenas de rica historia y la cultura sin fin. Si es temporada usted puede contratar un tour para observar las ballenas o visitar Hana, aquí usted puede pasar por túneles de lava extintos, hacer snorkle en Molokini para observar la belleza del Coral Hawaiiano o Visitar el Maui Ocean Center, un lugar de conservación de tortugas hawaianas. Si usted es amante del Golf, le recomendamos visitar Wailea Golf Resort's Gold. **Alojamiento.**

Día 7. Maui – Kona

A la hora indicada tendrá su traslado hacia el Aeropuerto Internacional de Maui para tomar su vuelo a su siguiente Isla. Viaje Sencillo desde Maui Hacia la Isla de Kona. **Alojamiento.**

Día 8. Kona *(Isla grande en un día: volcanes y cascadas, tour en grupo pequeño (inglés))*

Este recorrido por la naturaleza de un día completo ofrece una mirada en profundidad a la isla más grande y más joven de Hawái. Desde el desierto hasta la selva tropical, desde los pastos hasta el bosque seco, descubra diversos paisajes y 8 de las 13 zonas climáticas del mundo mientras recorre la isla, camine a través de selvas tropicales hasta altísimas cascadas y pasee por playas de arena negra mientras explora el horizonte en busca de un mar verde. tortugas. La primera parada será en Kona Coffee Farm por la mañana. Camine por los huertos con su guía y aprenda sobre el proceso de cosecha y molienda mientras prueba una taza caliente de café cultivado en Kona. En el viaje de placer, verá vistas de South Point, el punto más al sur de los Estados Unidos, y la bahía de Kealakekua antes de detenerse en Punalu'u Bakery para disfrutar de unas famosas malasadas hawaianas. Desde allí, tendrá tiempo para relajarse y disfrutar de todo en Punalu'u Black Sand Beach, un gran lugar para observar la vida marina desde la costa de arena negra. Su aventura continúa explorando las maravillas del Parque Nacional de los Volcanes de Hawái, incluidas las chimeneas de vapor, los sitios de flujo de lava, los miradores de los cráteres Halema'uma'u y Kilauea Iki, y realice una corta caminata a través del tubo de lava Thurston de 600 pies de largo formado. hace cientos de años. La tarde estará llena de visitas a algunas de las cascadas más majestuosas de la Isla Grande. Primero, las cataratas Akaka. Esta imponente cascada de 135 metros (442 pies) cae en picado en un exuberante barranco en el centro de un parque estatal. Disfrutará de un breve paseo entre la vegetación para disfrutar de una vista de cerca y de muchas oportunidades para tomar fotografías. La siguiente parada es una cascada que es pequeña en comparación, pero no en belleza: Rainbow Falls, una hermosa cascada de 80 pies (24 metros) con un baniano gigante al lado. Continuando el viaje a lo largo de la costa de Hamakua, pasarán más vistas dignas de una postal junto a su ventana, llevándolo al siguiente destino; las vistas del atardecer lo detendrán en seco en el mirador del valle de Waipio, donde cae un espectacular telón de fondo de verdes acantilados. hacia el brillante océano azul. **Alojamiento.**

Día 9. Kona

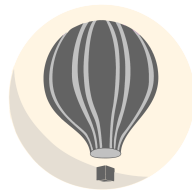
Día libre. El lado oeste de la isla (Kona) es conocido por su clase mundial en campos de golf y la observación de ballenas. El lado este (Hilo) cuenta con exuberante selva tropical, cascadas, aguas termales y lava que fluye al rojo vivo. **Alojamiento.**

Día 10. Kona

A la hora indicada nos trasladaremos hacia el Aeropuerto Internacional de Kona, para tomar su vuelo de regreso a casa.

FIN DE NUESTROS SERVICIOS





Julio Verne Tours

Estados Unidos

JULIO VERNE TOURS INCLUYE:

- Traslados aeropuerto – hotel – aeropuerto
- 03 noches de alojamiento en Honolulu
- 03 noches de alojamiento en Maui
- 03 noches de alojamiento en Kona
- Lei de flores frescas de bienvenida
- Tour oficial de Honolulu en Trolley (pase de 4 días ilimitado)
- Cena típica Hawaiiana Luau con traslados
- Vuelo Interislas desde Honolulu Airport a Kahului Maui
- Lo Mejor de Central Maui, Haleakala Iao Valley (disponible solo miércoles)
- Vuelo Interislas desde Kahului Maui a Kona Big Island
- Tour Isla grande en un día: volcanes y cascadas, tour en grupo pequeño (inglés)

NO Incluye

- Visa Americana
- Vuelos internacionales
- Bebidas de ningún tipo
- Excursiones opcionales
- Ningún servicio no especificado
- Gastos personales
- Resort fee (pagadero directamente en destino)

TARIFAS EN USD POR PERSONA							
SERVICIOS TERRESTRES EXCLUSIVAMENTE				MINIMO 2 PASAJEROS			
05 ENERO - 15 DICIEMBRE 2025							
CATEGORÍA	DOBLE	TRIPLE	CUÁDRUPLE	SENCILLA	JUNIOR 10 - 17	MENOR 3 - 9	INFANTE 0 - 2
PRIMERA	4414	3755	3400	6884	3601	2578	1064
TARIFAS DINÁMICAS FAVOR DE CONSULTAR CON SU AGENTE DE VIAJES							
MÁXIMO 2 MENORES POR HABITACIÓN COMPARTIENDO CON DOS ADULTOS							
NO APLICA EN FERIAS, CARNAVAL, SEMANA SANTA, NAVIDAD Y FIN DE AÑO							
TARIFAS SUJETAS A DISPONIBILIDAD Y CAMBIO SIN PREVIO AVISO							





Julio Verne Tours

Estados Unidos

HOTELES PREVISTOS O SIMILARES		
CATEGORÍA	CIUDAD	HOTEL
PRIMERA	Honolulu	Hilton Hawaiian Village
	Maui	Outrigger Kaanapali Beach Resort
	Kona	Royal Kona Resort Big Island

NOTAS IMPORTANTES:

Requiere visa para Estado Unidos

- Es responsabilidad del pasajero contar con pasaporte vigente, así como visados, vacunas y requisitos necesarios para realizar su viaje.
- Recomendamos viajar bajo la cobertura de una póliza de Seguro. Su ejecutivo puede informarle.
- El orden de los servicios podría variar según disponibilidad aérea y/o terrestre.
- Los precios son de carácter informativo, para tarifas vigentes favor de consultar con su agente de viajes.
- Algunos hoteles cobran un resort fee que el pasajero deberá pagar en destino. El Horario estándar del check in 15:00hrs y check out 11:00hrs.
- Los hoteles pueden sufrir cambios de último minuto.
- Actividades que se mencionen "con costo" no están incluidas en el itinerario.
- Los hoteles pueden cobrar Resort Fee al momento del check in.
- En caso de no tener disponibilidad en Kona para el tour Tour Circular por La Isla Grande en se puede cambiar por Aventura del Volcán en La Islan Grande (disponible miércoles y viernes) o Minicrucero de 3hrs con cena por la bahía de Kealakekua
- En caso de no tener disponibilidad en Maui del Tour; Lo Mejor de Central Maui, Haleakala Iao Valley puede escoger entre Halekala al atardecer (disponible solo lunes y sábados), crucero de 5hrs al Crater de Molokini y Ciudad de Las Tortugas o crucero con cena 2.3hrs Maui Princess con música en vivo (disponible solo martes y jueves) solo para edades 18+.





Julio Verne Tours

Estados Unidos

Hawái 4 Islas

13 días / 12 noches

Salidas: Diarias

Día 1. Honolulu

Llegada al aeropuerto de Honolulu. Recepción y traslado hasta su hotel. **Alojamiento.**

Día 2. Honolulu (Tour Oficial de Honolulu en Trolley Pase)

Ya sea que esté buscando una visita a Pearl Harbor o a destinos de compras y restaurantes de clase mundial, el Waikiki Trolley ofrece una forma conveniente, segura y divertida de explorar lo que Honolulu tiene para ofrecer. El Waikiki Trolley también lo lleva a algunos de los mejores lugares turísticos y pintorescos de la parte sureste de Oahu. Suba a Diamond Head por la Línea Verde, o viva una experiencia inolvidable con delfines en el Parque Sea Life a través de la Línea Azul. (Admisión a SeaLife no incluida) ¡Y con el sistema único de subir y bajar del Waikiki Trolley, las posibilidades de planificar su estadía en Honolulu son ilimitadas! **Alojamiento.**

Día 3. Honolulu (Trolley Pase y Cena Típica Hawaiana Luau)

Día libre. Continúe usando su pase del Trolley de Waikiki. por la tarde disfrute de una Cena típica Hawaiana Usted tiene programada una cena Hawaiana Luau tradicional, un representante, estará esperando por los asistentes a la fiesta justo en el punto señalado anteriormente. Es recomendable ropa cómoda, playera, shorts, sandalias o zapatos cómodos de playa, usted estará cenando en la playa. Es importante seguir las instrucciones del guía para el regreso y el punto de encuentro del autobús, así como el número de autobús para el retorno hacia su hotel Regreso al hotel. **Alojamiento.**

Día 4. Honolulu – Maui

A la hora indicada tendrá su traslado hacia el Aeropuerto Internacional de Honolulu para tomar su vuelo a su siguiente Isla. Viaje Sencillo desde Oahu Hacia la Isla de Maui. **Alojamiento.**

Día 5. Maui (Lo Mejor de Central Maui, Halekala Iao Valley *disponible solo miércoles)

Experimente el Maui esencial en este viaje relajado que muestra las bellezas de la naturaleza, los monumentos históricos y las encantadoras ciudades rurales. Halekala es realmente magnífico durante el día; bañado por la luz del sol que trae sus empinadas laderas al centro del escenario y cuando la vida silvestre endémica deambula libremente por el paisaje. Observe tranquilamente a los gansos Nene en su hábitat nativo y descubra el secreto de la rara planta Silversword. Después de un breve paseo por un arroyo serpenteante a través de un bosque lleno de plantas hawaianas nativas, contemple la icónica Iao Needle, un afloramiento natural que sobresale de la ladera de la montaña; cubierto de vegetación verde esmeralda y elevándose 1,200 pies sobre el valle de Iao. El valle es rico en historia como un antiguo lugar de entierro para la realeza de Hawái. Termine el día en el histórico pueblo de Lahaina, un antiguo pueblo ballenero y punto de encuentro para lugareños y visitantes por igual. Disfrute de un almuerzo por su cuenta en un restaurante frente a la costa y explore tiendas exclusivas y galerías de arte. Conocido por su clima soleado y ambiente relajado, Lahaina es el lugar para estar. **Alojamiento.**





Julio Verne Tours

Estados Unidos

Día 6. Maui

Día es libre. La isla de Maui, también conocido como la Isla del Valle, es la segunda isla más grande de Hawai y el hogar de una gran variedad de atracciones para los visitantes. En Maui, se puede encontrar de todo, desde millas de playas de arena blanca a los viajes de las ciudades históricas llenas de rica historia y la cultura sin fin. Si es temporada usted puede contratar un tour para observar las ballenas o visitar Hana, aquí usted puede pasar por túneles de lava extintos, hacer snorkle en Molokini para observar la belleza del Coral Hawaiiano o Visitar el Maui Ocean Center, un lugar de conservación de tortugas hawaianas. Si usted es amante del Golf, le recomendamos visitar Wailea Golf Resort's Gold. **Alojamiento.**

Día 7. Maui – Kona

A la hora indicada tendrá su traslado hacia el Aeropuerto Internacional de Maui para tomar su vuelo a su siguiente Isla. Viaje Sencillo desde Maui Hacia la Isla de Kona. **Alojamiento.**

Día 8. Kona *(Isla grande en un día: volcanes y cascadas, tour en grupo pequeño (inglés))*

Este recorrido por la naturaleza de un día completo ofrece una mirada en profundidad a la isla más grande y más joven de Hawái. Desde el desierto hasta la selva tropical, desde los pastos hasta el bosque seco, descubra diversos paisajes y 8 de las 13 zonas climáticas del mundo mientras recorre la isla, camine a través de selvas tropicales hasta altísimas cascadas y pasee por playas de arena negra mientras explora el horizonte en busca de un mar verde. tortugas. La primera parada será en Kona Coffee Farm por la mañana. Camine por los huertos con su guía y aprenda sobre el proceso de cosecha y molienda mientras prueba una taza caliente de café cultivado en Kona. En el viaje de placer, verá vistas de South Point, el punto más al sur de los Estados Unidos, y la bahía de Kealakekua antes de detenerse en Punalu'u Bakery para disfrutar de unas famosas malasadas hawaianas. Desde allí, tendrá tiempo para relajarse y disfrutar de todo en Punalu'u Black Sand Beach, un gran lugar para observar la vida marina desde la costa de arena negra. Su aventura continúa explorando las maravillas del Parque Nacional de los Volcanes de Hawái, incluidas las chimeneas de vapor, los sitios de flujo de lava, los miradores de los cráteres Halema'uma'u y Kilauea Iki, y realice una corta caminata a través del tubo de lava Thurston de 600 pies de largo formado. hace cientos de años. La tarde estará llena de visitas a algunas de las cascadas más majestuosas de la Isla Grande. Primero, las cataratas Akaka. Esta imponente cascada de 135 metros (442 pies) cae en picado en un exuberante barranco en el centro de un parque estatal. Disfrutará de un breve paseo entre la vegetación para disfrutar de una vista de cerca y de muchas oportunidades para tomar fotografías. La siguiente parada es una cascada que es pequeña en comparación, pero no en belleza: Rainbow Falls, una hermosa cascada de 80 pies (24 metros) con un baniano gigante al lado. Continuando el viaje a lo largo de la costa de Hamakua, pasarán más vistas dignas de una postal junto a su ventana, llevándolo al siguiente destino; las vistas del atardecer lo detendrán en seco en el mirador del valle de Waipio, donde cae un espectacular telón de fondo de verdes acantilados. hacia el brillante océano azul. **Alojamiento.**

Día 9. Kona

Día libre. El lado oeste de la isla (Kona) es conocido por su clase mundial en campos de golf y la observación de ballenas. El lado este (Hilo) cuenta con exuberante selva tropical, cascadas, aguas termales y lava que fluye al rojo vivo. **Alojamiento.**

Día 10. Kona – Kauai

A la hora indicada nos trasladaremos hacia el Aeropuerto Internacional de Kona, Big Island para tomar su vuelo a su siguiente Isla Kauai. **Alojamiento.**





Estados Unidos

Día 11. Kauai (Paseo en catamarán con comida de Nepali en punto de encuentro)

Llegada por parte de los pasajeros en punto de encuentro. Realice un romántico crucero con cena al atardecer a bordo de un espacioso catamarán. Esta embarcación de dos pisos de 65 pies (20 m) es la manera perfecta de subir a los majestuosos acantilados y valles del impresionante NaPali. Desde Port Allen, dirígete hacia el mar en un catamarán estable. Se sirven refrigerios y refrigerios mientras la tripulación comparte leyendas locales y algo de la historia de la zona. No pasará mucho tiempo antes de que aparezca la pintoresca costa y el sol de la tarde que se pone resalta los acantilados esmeraldas, haciendo brillar las cascadas brumosas. A bordo, se sirve un delicioso buffet estilo luau con: cerdo kalua, pollo shoyu y arroz blanco, panecillos y piña, ensalada César, galletas con chispas de chocolate y coco. **Alojamiento.**

Día 12. Kauai

Día libre. Un día libre en la isla de Kauai es una oportunidad perfecta para descubrir su impresionante belleza natural. Puedes comenzar la jornada explorando sus playas de arena dorada, como Poipu o Hanalei, ideales para nadar o practicar snorkel. Luego, una visita al Waimea Canyon, conocido como el "Gran Cañón del Pacífico", te dejará maravillado con sus vistas panorámicas. Si prefieres la aventura, puedes realizar una caminata por el sendero Kalalau. **Alojamiento.**

Día 13. Kauai

A la hora indicada nos trasladaremos hacia el Aeropuerto de Lihue, para tomar su vuelo de regreso a casa.

FIN DE NUESTROS SERVICIOS

JULIO VERNE TOURS INCLUYE:

- Traslados aeropuerto – hotel – aeropuerto
- 03 noches de alojamiento en Honolulu
- 03 noches de alojamiento en Maui
- 03 noches de alojamiento en Kona
- 03 noches de alojamiento en Kauai
- Lei de flores frescas de bienvenida
- Tour oficial de Honolulu en Trolley (pase de 4 días ilimitado)
- Cena típica Hawaiana Luau con traslados
- Vuelo Interislas desde Honolulu Airport a Kahului Maui
- Lo Mejor de Central Maui, Haleakala Iao Valley (disponible solo miércoles)
- Vuelo Interislas desde Kahului Maui a Kona Big Island
- Tour Isla grande en un día: volcanes y cascadas, tour en grupo pequeño (inglés)
- Vuelo Interislas desde Big Island a Kauai
- Paseo en catamarán con comida en La Costa de Napali (punto de encuentro)





Julio Verne Tours

Estados Unidos

NO Incluye

- Visa Americana
- Vuelos internacionales
- Bebidas de ningún tipo
- Excursiones opcionales
- Ningún servicio no especificado
- Gastos personales
- Resort fee (pagadero directamente en destino)

HOTELES PREVISTOS O SIMILARES		
CATEGORÍA	CIUDAD	HOTEL
PRIMERA	Honolulu	Hilton Hawaiian Village
	Maui	Outrigger Kaanapali Beach Resort
	Kona	Royal Kona Resort Big Island
	Kauai	Sheraton Kauai Resort

TARIFAS EN USD POR PERSONA							
SERVICIOS TERRESTRES EXCLUSIVAMENTE				MINIMO 2 PASAJEROS			
05 ENERO - 15 DICIEMBRE 2025							
CATEGORÍA	DOBLE	TRIPLE	CUÁDRUPLE	SENCILLA	JUNIOR 10 - 17	MENOR 3 - 9	INFANTE 0 - 2
PRIMERA	6348	5434	4890	10140	5179	3741	1448
TARIFAS DINÁMICAS FAVOR DE CONSULTAR CON SU AGENTE DE VIAJES							
MÁXIMO 2 MENORES POR HABITACIÓN COMPARTIENDO CON DOS ADULTOS							
NO APLICA EN FERIAS, CARNAVAL, SEMANA SANTA, NAVIDAD Y FIN DE AÑO							
TARIFAS SUJETAS A DISPONIBILIDAD Y CAMBIO SIN PREVIO AVISO							





Estados Unidos

NOTAS IMPORTANTES:

Requiere visa para Estado Unidos

- Es responsabilidad del pasajero contar con pasaporte vigente, así como visados, vacunas y requisitos necesarios para realizar su viaje.
- Recomendamos viajar bajo la cobertura de una póliza de Seguro. Su ejecutivo puede informarle.
- El orden de los servicios podría variar según disponibilidad aérea y/o terrestre.
- Los precios son de carácter informativo, para tarifas vigentes favor de consultar con su agente de viajes.
- Algunos hoteles cobran un resort fee que el pasajero deberá pagar en destino. El Horario estándar del check in 15:00hrs y check out 11:00hrs.
- Los hoteles pueden sufrir cambios de último minuto.
- Actividades que se mencionen "con costo" no están incluidas en el itinerario.
- Los hoteles pueden cobrar Resort Fee al momento del check in.
- En caso de no tener disponibilidad en Kona para el tour Tour Circular por La Isla Grande en se puede cambiar por Aventura del Volcán en La Islan Grande (disponible miércoles y viernes) o Minicrucero de 3hrs con cena por la bahía de Kealakekua
- En caso de no tener disponibilidad en Maui del Tour; Lo Mejor de Central Maui, Haleakala Iao Valley puede escoger entre Halekala al atardecer (disponible solo lunes y sábados), crucero de 5hrs al Crater de Molokini y Ciudad de Las Tortugas o crucero con cena 2.3hrs Maui Princess con música en vivo (disponible solo martes y jueves) solo para edades 18+.

