



Julio Verne Tours

Sudamérica

Ecuador y Galápagos con Crucero

09 días / 08 noches

Llegadas: domingo

Día 1. Quito

Llegada, recepción y traslado a su hotel. Resto del día libre. **Alojamiento.**

Día 2. Quito (Excursión Mercado de Otavalo Cotacachi)

Desayuno. desde su hotel hacia el norte y visita de la "Plaza de Ponchos" en el mercado de artesanías y tejidos de Otavalo, también visitaremos Cotacachi y sus tiendas de artículos de cuero, de camino disfrutaremos los paisajes Andinos que dan El Lago San Pablo y los volcanes Imbabura y Cayambe, es prácticamente un tour de compras con mucho folklore. Retorno. **Alojamiento.**

Día 3. Quito (City Tour + Mitad del Mundo)

Desayuno. Salida hacia el Centro Histórico "Patrimonio de la Humanidad", visitaremos la Basílica (incluye ingreso para conocer sus torres y vitrales gigantes), Plaza Grande, Palacio de Gobierno, La Compañía de Jesús (incluye ingreso y visita guiada) Plaza e Iglesia de San Francisco, Mirador de la Virgen Alada del Panecillo seguido traslado a la ciudad Mitad del Mundo tiempo para almorzar y visita del Monumento a la Línea Ecuador (incluido) y el Museo del "Intiñan" (incluido) finalmente parada en el Teleférico para quienes deseen visitarlo (por su cuenta) sino retorno a cada hotel. **Alojamiento.**

Día 4. Quito (Visita Parque Nacional Cotopaxi)

Desayuno. Salida desde su hotel. Visita al Parque Nacional Cotopaxi, ubicado a 70 km al sur-este de Quito, se iniciará la visita con caminata alrededor de la laguna de "Limpiopungo" oportunidad de ver aves, caballos salvajes y las "chuquiraguas" como se conoce a la flor de los Andes, nos rodearemos de mucha naturaleza, se hará una parada en una finca de Rosas de Exportación (incluido) Retorno. **Alojamiento.**

Día 5. Quito – Baltra (Islote Mosquera)

Desayuno. Traslado al aeropuerto. Recogida a los pasajeros en el aeropuerto y los llevan a la parada de autobús para abordar el M/V Galápagos Legend. Por la tarde Visita al islote Mosquera se puede encontrar entre la isla Seymour Norte y la isla Baltra. La isla es plana y arenosa con una gran colonia de lobos marinos. Este es un gran lugar para observar aves playeras como gaviotas de lava y garzas. El islote no está urbanizado y los visitantes pueden disfrutar libremente de su espacio abierto. La mayor parte de la isla está cubierta de arena y roca volcánica árida. La arena no es apta para el cultivo de plantas de Sesuvium por Tulacastrum. Regreso al Barco y **Alojamiento a bordo.**





Julio Verne Tours

Sudamérica

Día 6. Isla Santiago (*Puerto Egas e Isla Rábida*)

Desayuno. Puerto Egas, una playa de arena volcánica de color negro, fue visitada por Darwin en 1835. El primer tramo del sendero está hecho de ceniza volcánica, que es toba erosionada. La segunda mitad es un terreno irregular de roca basáltica volcánica. El terreno único y sorprendentemente estratificado de la costa de Santiago es el hogar de muchos animales, incluido el Nighthon de corona amarilla. Puedes ver fácilmente colonias de lobos marinos endémicos en charcas de roca volcánica. **Alojamiento a bordo.**

Día 7. Isla Isabela (*Bahía Urbina y Caleta Tajo*)

Desayuno. Bahía Urbina: Desembarco mojado (puede resultar difícil debido a las mareas) Para ver tortugas gigantes, iguanas terrestres y un inusual cormorán no volador, deberá ir a Bahía Urbina. Una corta caminata tierra adentro lo llevará a practicar snorkel, donde podrá nadar con tortugas y leones marinos. La Bahía Urbina alberga muchas plantas diferentes, cada una con una gama diferente de flores. Esto atrae a diferentes insectos, aves y reptiles. Lo más destacado de la isla es el arrecife de coral, que fue creado por la actividad sísmica de 1954. Aquí puedes ver el Volcán Alcedo. El avistamiento de ballenas es posible desde Urbina hasta Tagus Cove durante mayo-diciembre. Por la tarde Tenemos un desembarco seco en Tagus Cove. Ahora estamos en la isla más grande de las Galápagos, donde aprenderemos más sobre las erupciones de los cinco volcanes. Este sendero lo lleva al lago del cráter de agua salada de Darwin, con vistas espectaculares de formaciones volcánicas y campos de lava. La misma ruta nos llevará de regreso al lago del cráter de agua salada de Darwin. Disfrutaremos de un paseo en embarcación auxiliar por la costa, que alberga una gran variedad de fauna marina. También veremos charranes y cormoranes no voladores. Dependiendo de la temporada, también podremos admirar los Pingüinos de las Galápagos, la única especie de pingüino que vive en los trópicos. En las islas viven aproximadamente 2.000 pingüinos. Otros viven más al sur. Podrás hacer snorkel en aguas profundas. El curioso recordatorio de un pasado fascinante es Graffiti, que se cree que dejaron los piratas del siglo XIX. **Alojamiento a bordo.**

Día 8. Isla Fernandina (*Punta Espinoza e Isla Isabela, Vicente Roca*)

Desayuno. Punta Espinosa ofrece una vista panorámica de la Isla Isabela y el Canal Bolívar. Esta área alberga parte de la fauna marina endémica más diversa de las Galápagos. Aquí se pueden ver las iguanas marinas más grandes y de aspecto más primitivo, mezclándose con leones marinos o los ligeros pasos de Sally. Fernandina ofrece una rara oportunidad de ver cormoranes no voladores anidando en los sitios de anidación de los pingüinos de las Galápagos y el halcón de las Galápagos, que es el "rey de los depredadores" en las islas. La mayor parte del terreno de Fernandina está cubierta por formaciones de lava AA y Pa-hoehoe. En el interior, la vegetación es escasa y hay muy pocos cactus braquicereos. En las playas se pueden encontrar manglares. Por la tarde visitaremos Isla Isabela - Vicente Roca. Es posible practicar snorkel en aguas profundas en el Canal Bolívar en Punta Vicente Roca, uno de los paraísos marinos más bellos de la Tierra. Podemos acceder a la costa por agua y tomar un bote a lo largo de la costa para ver una gran variedad de aves costeras, incluidos los bobies de Nazca y de patas azules, pelícanos pardos y pingüinos. Esta zona de las Galápagos es un gran lugar para practicar snorkel profundo. **Alojamiento a bordo.**

Día 9. Isla Santa Cruz – Baltra (*Tierras Altas*)

Desayuno. Las montañas de las Galápagos ofrecen una variedad de especies de aves, incluidos pinzones arbóreos y terrestres, papamoscas bermellones y reinitas amarillas. También se pueden ver garcetas bueyeras (normalmente paradas sobre el caparazón de la tortuga). Puedes ver la diversidad de ecosistemas de la isla desde el camino a la reserva. Es una excelente manera de experimentarlo todo. Desde la costa, el camino serpentea por la zona agrícola hasta llegar a bosques densos y húmedos. También es posible que vea tortugas gigantes de las Galápagos deambulando por los potreros y, a menudo, a lo largo del camino.





Julio Verne Tours

Sudamérica

Este es un lugar ideal para los observadores de aves, ya que casi todas las aves terrestres de la isla viven o migran aquí. Traslado al aeropuerto para tomar su vuelo de regreso al continente.

FIN DE NUESTROS SERVICIOS

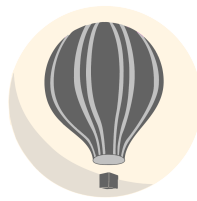
JULIO VERNE TOURS INCLUYE:

- Traslado aeropuerto – hotel – aeropuerto
- 04 noches de alojamiento en Quito con desayunos
- Visita de día completo a la ciudad, Mitad del Mundo con atracciones
- Visita al Mercado de Otavalo y Cotacachi
- Visita al Parque Nacional Cotopaxi
- Boleto aéreo interno para inicio de crucero Quito o Guayaquil – Galapagos – Quito o Guayaquil
- Traslados aeropuerto – muelle – aeropuerto
- 04 noches de alojamiento a bordo del crucero
- Pensión completa en crucero
- Todas las visitas mencionadas en el itinerario
- Guía de habla hispana

NO Incluye

- Vuelos internacionales
- Entrada al Parque Nacional Galápagos US\$200 en efectivo, por persona, al ingreso
- Tarjeta de Migración de Galápagos US\$20 en efectivo por persona, a la llegada
- Bebidas alcohólicas o refrescos
- Trajes de neopreno de todas las tallas para alquilar a bordo
- Ningún servicio no especificado
- Gastos personales
- Propinas





Julio Verne Tours

Sudamérica

TARIFAS EN USD POR PERSONA			
SERVICIOS TERRESTRES EXCLUSIVAMENTE		MINIMO 2 PASAJEROS	
06 ENERO - 20 DICIEMBRE 2025			
CATEGORÍA	DOBLE	TRIPLE	SENCILLA
TURISTA CON CABINA ESTÁNDAR	5225	N/A	7340
PRIMERA CON CABINA JR SUITE	5835	5422	8311
SUPERIOR CABINA BALCONY SUITE	6772	6702	9803
NO HAY TARIFA DE MENOR			
NO APLICA EN FERIAS, CARNAVAL, SEMANA SANTA, NAVIDAD Y FIN DE AÑO			
TARIFAS SUJETAS A DISPONIBILIDAD Y CAMBIO SIN PREVIO AVISO			

HOTELES PREVISTOS O SIMILARES		
CATEGORÍA	CIUDAD	HOTEL
TURISTA CON CABINA ESTÁNDAR	Quito	Ibis
	Galápagos	Crucero Legend
PRIMERA CON CABINA JR SUITE	Quito	Holiday Inn
	Galápagos	Crucero Legend
SUPERIOR CABINA BALCONY SUITE	Quito	Hilton
	Galápagos	Crucero Legend

NOTAS IMPORTANTES:

- Es responsabilidad del pasajero contar con pasaporte vigente, así como visados, vacunas y requisitos necesarios para realizar su viaje.
- Recomendamos viajar bajo la cobertura de una póliza de Seguro. Su Ejecutivo puede informarle.
- El orden de los servicios podría variar según disponibilidad aérea y/o terrestre.
- Los servicios de traslados y excursiones son otorgados como servicios regulares; estos servicios están sujetos a horarios pre-establecidos y se brindan junto a otros pasajeros
- La siguiente cotización no implica reserva ni bloqueo de lugares. Todas las tarifas están sujetas a disponibilidad al momento de realizar la reserva en firme dependiendo de la disponibilidad existente.
- Todos los pasajeros que viajen a Galápagos deben registrarse y acceder a la página web www.cgg.gob.ec

