



Julio Verne Tours

Sudamérica

Galápagos a tu Alcance

11 días / 10 noches

Salidas Diarias

Día 1. Quito

Llegada, recepción y traslado a su hotel. Resto del día libre. **Alojamiento.**

Día 2. Quito (Otavalo y Cotacachi)

Desayuno. Salida desde su hotel hacia el norte y visita de la "Plaza de Ponchos" en el mercado de artesanías y tejidos de Otavalo, también visitaremos Cotacachi y sus tiendas de artículos de cuero, de camino disfrutaremos los paisajes Andinos que dan El Lago San Pablo y los volcanes Imbabura y Cayambe, es prácticamente un tour de compras con mucho folklore. Retorno al Hotel. **Alojamiento.**

Día 3. Quito (Mitad del Mundo)

Desayuno. Salida hacia el Centro Histórico "Patrimonio de la Humanidad", visitaremos la Basílica (incluye ingreso para conocer sus torres y vitrales gigantes), Plaza Grande, Palacio de Gobierno, La Compañía de Jesús (incluye ingreso y visita guiada) Plaza e Iglesia de San Francisco, Mirador de la Virgen Alada del Panecillo seguido traslado a la ciudad Mitad del Mundo tiempo para almorzar y visita del Monumento a la Línea Ecuador (incluido) y el Museo del "Intiñan" (incluido) finalmente parada en el Teleférico para quienes deseen visitarlo (por su cuenta) sino retorno a cada hotel. **Alojamiento.**

Día 4 Quito – Isla Santa Cruz (Parte alta y Cráteres gemelos)

Desayuno. Traslado al aeropuerto para tomar vuelo con dirección a Baltra (no incluido). Recibimiento en aeropuerto de Baltra y traslado en Bus "Lobito" al Canal de Itabaca, cruce en "ferry" hasta la Isla Santa Cruz y desde aquí, según la hora de llegada de su vuelo y evitando mucho tiempo de espera, nos trasladaremos hacia Puerto Ayora. 15:00hrs traslado desde su hotel hasta una de las Fincas para visitar a las Tortugas Gigantes en estado Natural, tiempo para compartir de su entorno, también ahí veremos los Túneles de Lava esto es llamado La Parte Alta de la isla, seguidamente visitaremos los "Crateras Gemelos" que son una formación natural única de las islas, apreciaremos su flora y paisaje. Retorno al hotel. **Alojamiento.**

Día 5. Isla Santa Cruz (Playa Tortuga Ba + Visita con caminata y lancha)

Desayuno. Caminata desde su hotel hasta el ingreso al sendero ecológico que nos llevará a Playa Tortuga, rodeado de mucha vegetación propia de la isla, en aproximadamente 40 min. Ilegaremos a esta hermosa playa, de arena blanca y manglares a sus costados. Tiempo para disfrutar en "Playa Manda" ahí se puede hacer snorkell. Veremos peces, Iguanas Marinas, Lobos luego retorno en pequeña lancha (incluido) para evitar la caminata de regreso hasta Puerto Ayora. (*) Llevar toallas y equipo desde su hotel, tiempo para almorzar. 13:45hrs caminata hasta el muelle para hacer una corta Navegación de 15 a 20 minutos aproximadamente iniciaremos nuestro recorrido por la Bahía en mar abierto. Visitaremos el Canal de los tiburones, donde podremos observar a las tintoreras de barranco que son totalmente inofensivos, posteriormente visitaremos el Canal del Amor de





Julio Verne Tours

Sudamérica

aguas cristalinas, Playa de los Perros, Minas de Sal para posteriormente llegar a Las Grietas un brazo de mar ubicado entre dos acantilados y finalmente disfrutaremos de la playa de Punta Estrada donde podríamos quedarnos hasta el atardecer. **Alojamiento.**

Día 6. Isla Santa Cruz – Isla Isabela (Caminata a los Humedales)

Salida 06:30 desde el Muelle y navegación hasta Isla Isabela a Puerto Villamil en lancha rápida, ahí llegada y traslado al hotel elegido, seguidamente caminata hacia Los Humedales, donde veremos la laguna de flamingos, rodeadas de mucha vegetación, veremos si la época lo permite otras especies de aves migratorias. Retorno al hotel. **Alojamiento.**

Día 7. Isla Isabela (Tintorerías)

Desayuno. En caminata al muelle para abordar la lancha y realizar un tour por la Bahía, llegaremos hasta un islote y su canal llamado "Tintorerías" donde veremos Pingüinos, Pelicanos, Tiburones de aleta blanca, Tortugas Marinas y Lobos Marinos que juegan bajo el agua mientras navegamos. Por la tarde libre para hacer "Esnórquel en playa Concha Perla" o visitar por su cuenta las Tortugas terrestres en el Centro de Interpretación. Retorno al hotel y **Alojamiento.**

Día 8. Isla Isabela – Santa Cruz – San Cristóbal

Salida 05:30 hacia el muelle para abordar la Lancha hasta isla Santa Cruz sale 06:00 am en bote rápido con una navegación de 2 horas aproximadamente, ahí tendremos tiempo libre hasta abordar la lancha hasta Isla San Cristóbal 15:00 del mismo muelle. Se puede disfrutar del tiempo en la Playa de los Alemanes muy cerca al muelle o visitar Estación Charles Darwin por su cuenta. **Alojamiento**

Día 9. San Cristóbal (Cerro Tijeretas + Playa Lobería)

Desayuno. Visitaremos el Centro Interpretación del Parque Nacional donde encontraremos información del origen de las islas y sus especies endémicas. 14:30hrs paseo con caminata por el bosque seco del Cerro Tijeretas. Aquí tendremos los avistamientos de piqueros de patas azules, Piqueros Enmascarados, fragatas y otras aves. Visita playa La Lobería. Baño y snorkeling entre lobos marinos. Retorno **Alojamiento**

Día 10. San Cristóbal-Quito

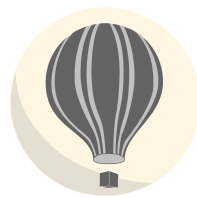
Desayuno. Traslado al aeropuerto de Puerto Baquerizo para abordar el vuelo a Quito (no incluido). Llegada y traslado al hotel. **Alojamiento.**

Día 11 – Quito

Desayuno. A la hora convenida traslado al aeropuerto.

FIN DE NUESTROS SERVICIOS





Julio Verne Tours

Sudamérica

JULIO VERNE TOURS INCLUYE:

- Traslados aeropuerto – hotel – aeropuerto
- 04 noches de Alojamiento en Quito con desayunos
06 noches en Galápagos: en Puerto Ayora (2), Puerto Villamil (2) y Puerto Baquerizo (2) con desayunos
- Transporte terrestre y marítimo en las Islas Santa Cruz, Isabela y San Cristóbal en Galápagos
- Visitas incluidas en cada isla según itinerario
- Visitas mencionadas acompañadas de un guía del Parque Nacional Galápagos
- Guía en español

NO Incluye

- Vuelos internacionales y domésticos
- Ingreso a Parque Nacional Galápagos, pago directo en destino \$200 usd
- Tarjeta de tránsito en las islas, pago destino \$20 usd
- Bebidas en las comidas mencionadas
- Ningún servicio no especificado
- Gastos personales
- Propinas

TARIFAS EN USD POR PERSONA				
SERVICIOS TERRESTRES EXCLUSIVAMENTE	MÍNIMO 2 PASAJEROS			
01 SEPTIEMBRE - 15 DICIEMBRE 2024				
CATEGORÍA	DOBLE	TRIPLE	SENCILLA	MENOR
TURISTA	2366	2262	2985	1648
PRIMERA	2722	2568	4037	1874
PRIMERA SUPERIOR	3714	N/A	5922	N/A
SE CONSIDERA MENOR HASTA LOS 11 AÑOS. MÁXIMO 01 MENOR POR HABITACIÓN SIN DESAYUNOS				
NO APLICA EN FERIAS, CARNAVAL, SEMANA SANTA, NAVIDAD Y FIN DE AÑO				
TARIFAS SUJETAS A DISPONIBILIDAD Y CAMBIO SIN PREVIO AVISO				





Julio Verne Tours

Sudamérica

SUPLEMENTOS/ OPCIONALES	ADULTO
Boletos aéreos interno (redondo) desde Quito o Guayaquil a Galapagos Baltra	712

HOTELES PREVISTOS O SIMILARES		
CATEGORÍA	CIUDAD	HOTEL
TURISTA	Quito	Ibis
	Pto.Ayora	Dejavu
	Pto.Villamil	Wooden House
	Puerto Baquerizo	Blue
PRIMERA	Quito	Holiday
	Pto.Ayora	Ikala
	Pto.Villamil	Albermarle
	Puerto Baquerizo	Opuntia
PRIMERA SUPERIOR	Quito	Swissotel
	Pto.Ayora	Finch Bay
	Pto.Villamil	Iguana Crossing
	Puerto Baquerizo	Golden Bay

NOTAS IMPORTANTES:

- Es responsabilidad del pasajero contar con pasaporte vigente, así como visados, vacunas y requisitos necesarios para realizar su viaje.
- Recomendamos viajar bajo la cobertura de una póliza de Seguro. Su Ejecutivo puede informarle.
- El orden de los servicios podría variar según disponibilidad aérea y/o terrestre.
- Los servicios de traslados y excursiones son otorgados como servicios regulares; estos servicios están sujetos a horarios pre-establecidos y se brindan junto a otros pasajeros
- La siguiente cotización no implica reserva ni bloqueo de lugares. Todas las tarifas están sujetas a disponibilidad al momento de realizar la reserva en firme dependiendo de la disponibilidad existente.
- El horario estándar de check in 15:00hrs y el check out 11:00hrs.

